

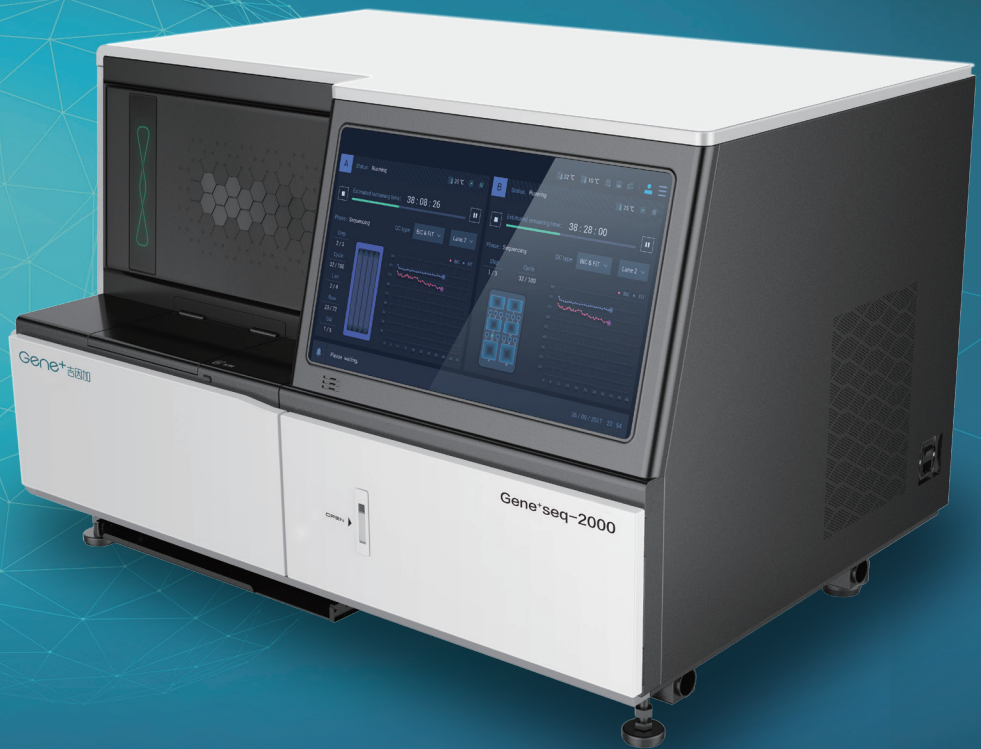
Gene+ 吉因加

Gene+Seq-2000基因测序仪

国产平台赋能临床应用

• 数据精准 通量灵活 应用广泛 •

NMPA认证



国械注准 20193220614

苏州吉因加生物医学工程有限公司

地址：江苏省苏州工业园区星湖街 218 号生物纳米园 B11 栋 1-2 层

网址：www.geneplus.cn



NO.202401

Gene+Seq-2000基因测序仪

NMPA批准“DNA+RNA测序”

NMPA认证



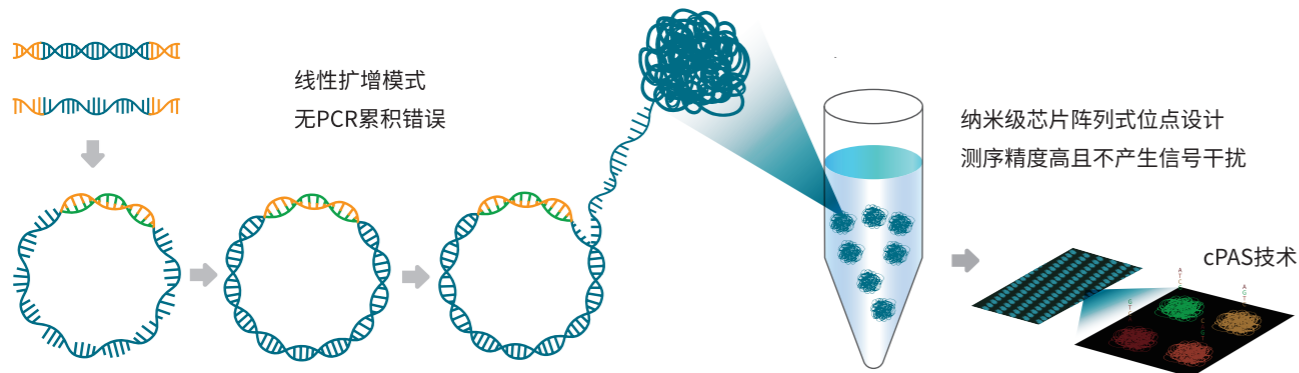
国械注准 20193220614

产品介绍

Gene+Seq-2000是一款通量灵活、操作简便的测序仪,采用先进的生化和光学技术,产出高质量下机数据,支持两种不同规格芯片灵活上机,同时不断缩短测序时间,满足不同应用和检测周期需求。NMPA新增“RNA测序”适用范围,全面适用肿瘤、病原等多种应用场景。

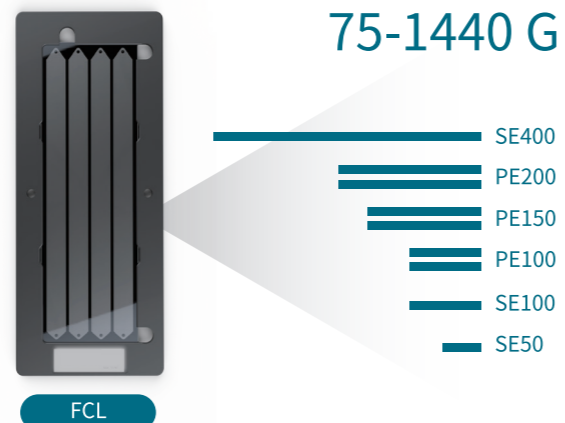
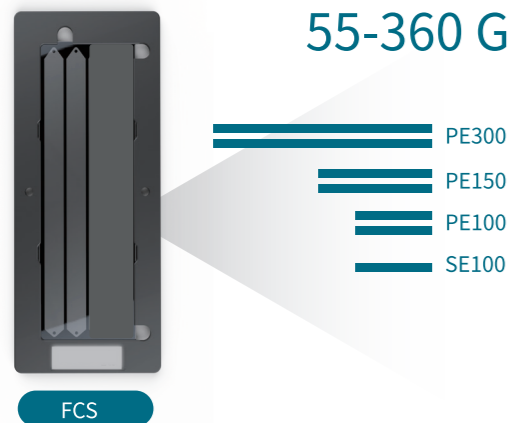
产品特点

精益求精——集成DNBSEQ核心技术、四通道光路识别系统等先进技术,保证快速、稳定运行的同时,在变异检出准确性方面具有显著优势。



检测快速——PE100读长下样本测序时长26h。

通量灵活——支持两种规格芯片选择,大小芯片可同时上机、自由搭配,结合多种读长模式,满足不同应用场景需求。



拓展优化

4大创新检测技术 多维度降低测序错误率,变异检测更精准

- 特异性双端标签技术
- “吉”致标签阵列设计
- UMI 暗反应技术
- 独有接头设计技术

3套定制系统 全方位支撑 NGS 实验室高效运行

- 测序仪操作系统 Slim 版 (可与 Lims 系统无缝对接)
- 测序实时监控系統
- RawDataProcess 深度质控系統

2次检测流程提速 软硬件双加速,减少60%下机数据拆分和传输时间,争分夺秒

- 下机数据拆分全面提速
- 硬件升级,加快数据传输速度

1台仪器支持多组学检测应用

- 靶向基因
- 全外显子
- RNA 靶向
- 全转录组
- 免疫组库
- 病原宏基因组 (mNGS)
- 外泌体 RNA
- 甲基化
- 病原靶向捕获 (tNGS)

性能参数

产品型号	Gene+Seq-2000							
芯片类型	FCS				FCL			
Lane/芯片*	2 lanes				4 lanes			
运行模式	双芯片				双芯片			
运行模式	中通量				高通量			
有效reads数/芯片	550 M				1500-1800 M			
读长、相应通量及运行时间**	读长	通量/Run	运行时间	Q30***	读长	通量/Run	运行时间	Q30***
	PE100	110 Gb	~26 h	>85%	PE100	300-360 Gb	~36 h	>85%
	SE100	55 Gb	~13 h	>85%	SE100	150-180 Gb	~25 h	>85%

* 不同类型的芯片, 设置有不同大小的 lane 通道; 每个 lane 可以测一个文库或多样本的混合文库。

** 单芯片情况下数据通量。

*** 高于 Q30 的碱基百分比是特定标准文库通过整个运行平均所得。实际应用表现受样本类型, 文库质量, 插入片段长度等因素影响。

试剂盒名称	样本类型	FCS芯片*(样本量/run)	FCL芯片*(样本量/run)
人1021基因突变检测	组织	~15	~50
人分子残留病灶(MRD)定制化检测试剂盒	外周血	~30	~100
人188基因突变检测试剂盒	组织	~100	~350
	外周血	~12	~40
tNGS-Max感染症候群病原微生物核酸靶向检测试剂盒	肺泡灌洗液、痰液、血液、脑脊液等	~100	~350

系统参数

产品型号	Gene ⁺ Seq-2000		
尺寸	1086 mm x 756 mm x 710 mm		
净重	200 kg		
电源	电压	100 V-240 V	
	频率	50/60 Hz	
	额定功率	1200 VA	
最大声压	70 dB		
触摸屏	LCD触摸显示屏		
	触摸屏尺寸	10英寸	
	触摸屏分辨率	1280x800 (60 HZ)	
操作环境*	防水等级	IPX0	
	温度	19°C~25°C	
	相对湿度	20% RH~80% RH, 无冷凝	
	大气压力范围	70 kPa~106 kPa	
	最大海拔高度	3000 m	
控制电脑配置**	CPU	Intel Xeon E5 10Core * 2 2.2 GHz	
	内存	256 GB	
	机械硬盘	16 T	
	固态硬盘	480 G	
	操作系统	Windows 10	

* 仅供室内使用；测序芯片需要在 -25°C~-15°C的温度下储藏及运输，无需液态介质。

** 支持计算机配置、系统版本升级等。

订购信息

货号	产品名称	规格
Q10002	Gene ⁺ Seq-2000基因测序仪	台

吉因加科技有限公司提供设备安装调试服务, 专业售后团队对于设备故障及其他问题提供线上及线下支持。提供Gene⁺Seq 2000全流程详细技术培训。技术支持电话:400-166-6506。